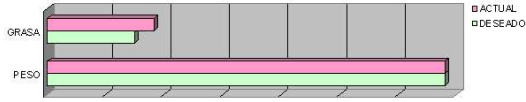


Hasta 21 Páginas de Informes Sencillos y Fáciles de Comprender
Algunos ejemplos:

La Composición Corporal

Datos Antropométricos
Sexo: Mujer
Edad: 29 años
Peso: 68 kgr
Altura: 165 cms
Compleción: Media
Población: Adulto

COMPOSICIÓN CORPORAL

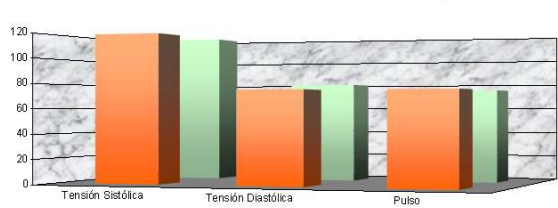


	PESO CORPORAL		GRASA CORPORAL		MASA MAGRA	
	%	Kg	%	Kg	%	Kg
ACTUAL	100,0	68,0	26,9	18,3	73,1	49,7
NORMAL	89,3	57,5 - 63,9	22,0	13,4	78,0	47,3
DESEADO	100,0	68,0	22,0	15,0	78,0	53,0
DESEADO - ACT.	0,0	0,0	-4,9	-3,3		

La Grasa Corporal Actual corresponde a una mujer de entre 41 y 45 años.

Tensión Arterial

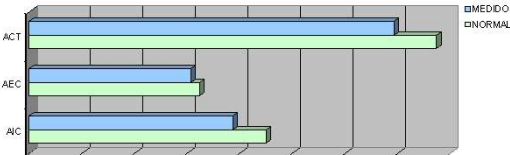
FUNCIÓN CARDÍACA



	ACTUAL	IDEAL	VALORACION
Tensión Sistólica	120 mmHg	120 mmHg	
Tensión Diastólica	75 mmHg	80 mmHg	
Pulso	75 latidos	75 latidos	Media

Agua Total, Extra e Intra Celular

AGUA en MASA MAGRA



	ACT		AEC		AIC		AEC/AIC		AEC/ACT	
	%	Lts.	%	Lts.	%	Lts.	%		%	
MEDIDO	69,8	34,7	30,8	15,3	39,0	19,4	0,79		0,44	
NORMAL	73,0	38,7	30,8	16,2	42,4	22,5	0,72		0,42	

Agua Total: 34,7 litros 51 % del Peso Corporal
Agua Intracel.: 19,4 litros 56 % del Agua Total
Agua Extracel.: 15,3 litros 44 % del Agua Total

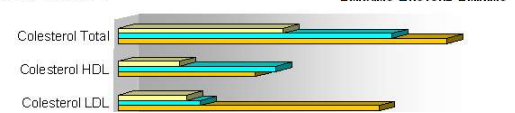
Masa Extra Celular: 26 kgr Norm 26 kgr
Masa Celular: 24 kgr Norm 24 kgr
Mineral de Hueso: 3 kgr Norm 3,5 kgr

ACT: Agua Corporal Total
AEC: Agua Extracelular Total
AIC: Agua Intracelular Total

Datos Bioquímicos

Coolesterol TUL	115 mg%	45	100 mg%
Coolesterol LDL	60 mg%	50	190 mg%
Triglicéridos	70 mg%	36	190 mg%
Hierro	67 mg%	37	170 mg%
Glucosa	68 mg%	60	110 mg%
Urea	mg%	16	50 mg%
GOT - AST	ul	5	30 ul
GPT - ALT	ul	5	35 ul
GAMMA - GT	ul	5	45 ul
Hematocrito	%	36	52 %
Hemates	millon/ul	4	5,6 millon/ul
Leucocitos	millon/ul	3,5	10 millon/ul
Hemoglobina	g/dl	12	17 g/dl
Acido Úrico	mg%	2,1	7 mg%
Creatinina	mg%	0,6	1,4 mg%

BIOQUÍMICO

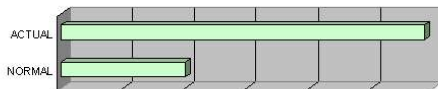


Índice de Masa Corporal, Metabolismo Basal y Cintura/Cadera



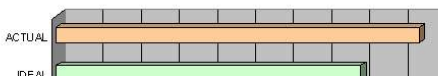
Metabolismo Basal: 1475 kcal/día
Metabolismo Basal Ideal: 1405 kcal/día

IMC



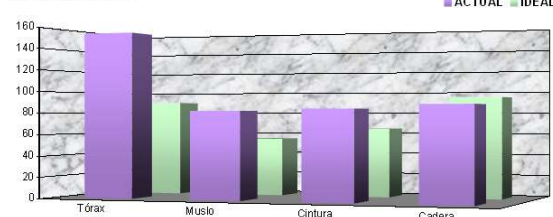
Índice de Masa Corporal: 25,0 kgr/m2 Normal 18,5-24,9 kgr/m2
Grado de Obesidad: Normopeso

COCIENTE CINTURA/CADERA



Perímetros

PERÍMETROS



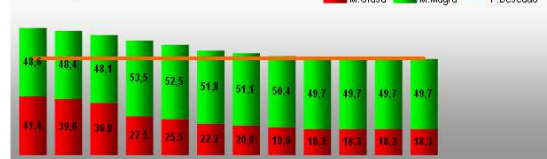
	ACTUAL	IDEAL
Tórax	155 cms	90 cms
Muslo	82 cms	55 cms
Cintura	84 cms	65 cms
Cadera	88 cms	95 cms

Historiales Según Fecha

10/09/2008	68	76	52,5	25,5	33	17,5	15,2	28,7	1,02	1571
10/09/2008	68	74	51,8	22,2	35	19,5	15,2	27,2	0,98	1532
10/09/2008	68	72	51,1	20,9	35	19,5	15,2	26,4	0,95	1513
10/09/2008	68	70	50,4	19,6	35	19,3	15,3	25,7	0,95	1494
10/09/2008	68	68	49,7	18,3	35	19,4	15,3	25,0	0,95	1475
10/09/2008	68	68	49,7	18,3	35	19,4	15,3	25,0	0,95	1475
10/09/2008	68	68	49,7	18,3	35	19,4	15,3	25,0	0,95	1475
10/09/2008	68	68	49,7	18,3	35	19,4	15,3	25,0	0,95	1475

*. Peso Deseado

Composición Corporal



Pérdida de Peso e Ingesta

Pérdida de Peso e Ingesta

